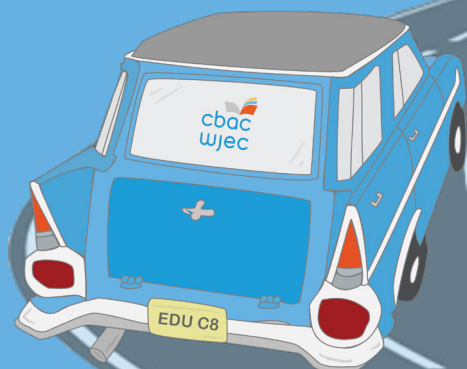


EICH

TAITH



AT DDOD YN BAROD
AR GYFER YR ARHOLIADAU

CROESO I LEFEL 3

GOFAL, CHWARAE, DYSGU,

A DATLYGIAD PLANT (YMARFER A THEORI)



Mae'r cymhwyster Lefel 3 Gofal, Chwarae, Dysgu a Datblygiad Plant: Ymarfer a Theori yn cyfuno gwybodaeth ddamcaniaethol o'r maes gofal, chwarae, dysgu a datblygiad plant â'r sgiliau ymarferol sy'n angenrheidiol ar gyfer gweithio yn y sector.

CYNLLUNIO YMLAEN...

Lluniwyd y cymhwyster yn bennaf ar gyfer dysgwyr ôl-16 mewn addysg bellach sydd:

- â diddordeb mewn gweithio mewn rôl gefnogi yn y sector gofal plant
- yn astudio, neu sydd wedi cwblhau'r cymhwyster Lefel 2 Gofal, Chwarae, Dysgu a Datblygiad Plant: Craidd
- yn dychwelyd i'r gweithle ar ôl seibiant gyrfa sydd am adnewyddu eu gwybodaeth a'u sgiliau yn y sector Gofal Plant.

Mae'r cymhwyster hwn yn addas ar gyfer dysgwyr sydd wedi ennill cymhwyster Lefel 2 gan gynnwys y cymhwyster Lefel 2 Gofal, Chwarae, Dysgu a Datblygiad Plant: Ymarfer a Theori neu nad oes ganddynt unrhyw wybodaeth flaenorol am y sectorau gofal, chwarae, dysgu a datblygiad plant.

Cynghorir yn gryf i ddysgwyr nad ydynt eto wedi cyflawni'r cymhwyster Lefel 2 Gofal, Chwarae, Dysgu a Datblygiad Plant: Craidd i wneud hynny cyn y cymhwyster hwn neu ar yr y cyd â'r cymhwyster hwn.

Mae'r cymhwyster hwn yn galluogi dysgwyr i feithrin y wybodaeth a'r sgiliau sydd eu hangen i gael gwaith a/neu i symud ymlaen mewn gyrfa mewn lleoliadau gofal plant neu iechyd.

Mae'n cyfuno'r ddwy uned ymarfer sy'n cael eu hasesu yn y gweithle â gwybodaeth ddamcaniaethol ychwanegol. Mae elfen ymarfer y cymhwyster hwn yn adlewyrchu cynnwys y cymhwyster Lefel 3 Gofal, Chwarae, Dysgu a Datblygiad Plant: Ymarfer.

Drwy gwblhau'r cymhwyster hwn, bydd dysgwyr yn gallu dangos eu bod yn:

- deall ac yn gallu defnyddio'n ymarferol, yr egwyddorion a'r gwerthoedd sy'n sail i ofal, chwarae, dysgu a datblygiad plant
- deall, ac yn gallu defnyddio'n ymarferol, ddulliau plant-ganolog i ofal, chwarae a dysgu
- gallu hybu a chefnogi datblygiad plant drwy eu hymarfer eu hunain
- gallu gwerthuso ymchwil a damcaniaethau i gefnogi ymarfer
- ymwybodol o bolisïau allweddol yn y sector a sut mae'r rhain yn effeithio ar ddatblygu a darparu gwasanaethau
- gallu gweithio mewn partneriaeth â phlant, eu teuluoedd, gofalwyr ac amrywiaeth o weithwyr proffesiynol
- gallu myfyrio ar ymarfer i barhau i wella
- gallu defnyddio amrywiaeth o dechnegau datrys problemau
- gallu defnyddio sgiliau llythrennedd, rhifedd a chymhwysedd digidol fel sy'n briodol yn eu rôl.

Mae'n ofynnol i ddysgwyr gwblhau o leiaf 700 awr o leoliad gwaith er mwyn cyflawni'r cymhwyster hwn.

Mae cwblhau'r cymhwyster Lefel 3 Gofal, Chwarae, Dysgu a Datblygiad Plant: Ymarfer a Theori yn cynnig sylfaen addas ar gyfer astudio'r blynyddoedd cynnar a gofal plant drwy amrywiaeth o gyrsiau addysg uwch, neu brentisiaethau.

Mae pwyntiau UCAS ar gyfer y cymhwyster hefyd

GWNEWCH EICH GORAU GLAS!

AWGRYMIADAU

Mynychu'r lleoliad gwaith yn rheolaidd i ennill dwylo gwerthfawr ar sgiliau

Mynychu'r Coleg yn rheolaidd i ymdrîn ag unedau theori

Adolygu a pharatoi da ar gyfer uned 330

Adnoddau paratoi da ar gyfer project ymchwilio uned 331

CANLLAWIAU LLESIANT

Cymerwch gamau bach.

Cofiwch mai taith yw hon a byddwch yn meithrin sgiliau a gwybodaeth ar hyd y ffordd.

Cymerwch egwylion rheolaidd o adolygu.

Gwnewch ymarfer corff, ewch i weld ffrindiau, treuliwch amser â'r teulu.

Edrychwch ar ôl eich hun.

Gwnewch yn siŵr bod eich deiet yn gytbwys a'ch bod yn cael digon o gwsg.

Byddwch yn bositif.

Hyd yn oed os nad ydych chi'n teimlo fel hynny, bydd agwedd bositif yn eich helpu chi.

Cofiwch fod pawb yn wahanol.

Ceisiwch beidio â chymharu eich hun ag eraill.

SUT BYDDWCH CHI'N CAEL EICH ASESU?

Caiff y cymhwyster Lefel 3 Gofal, Chwarae, Dysgu a Datblygiad Plant: Ymarfer a Theori ei asesu drwy 70% o asesiad mewnol a 30% o asesiad allanol. Rhaid i ymgeiswyr gwblhau'r canlynol yn llwyddiannus:

- cyfres o dasgau wedi'u gosod yn allanol a'u marcio'n fewnol
- portffolio o dystiolaeth
- trafodaeth â'u haseswr
- arholiad allanol
- ymchwiliad estynedig wedi'i osod a'i farcio'n allanol.

